

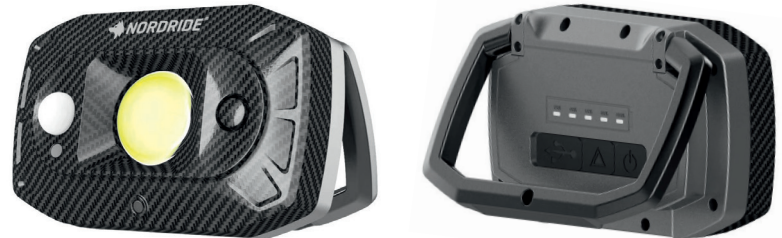


GUARD-ALARM

Grossraubtiere effizient fernhalten!

Das neue Alarm-Blitzlicht zum Fernhalten von ungebetenen Gästen um Nachtpferch, Hof oder Weide. Auf den hellen und überraschenden Blitzeffekt, ausgelöst durch einen Bewegungssensor, wird sich kein Grossraubtier einstellen oder daran gewöhnen können. Der integrierte Lux-Sensor erkennt Tageslicht und sorgt für ein optimales Batteriemangement.

- individuelle und selektierbare Vergrämung
- High-Power-LED-Blitzlicht (blau und weiss)
- Dual-Bewegungssensor Infrarot und Radar
- Alarmsignal 86.5 DB (optional Ein/Aus)
- Akku-, Strom- oder Solarbetrieb
- inkl. Batterie- und Funktionsanzeige
- 3-Stufen-Arbeitslicht (300/650/1300 Lumen)
- sehr leicht (320 g), robust und langlebig



Dieses multifunktionale Hightech-Gerät kann auch als leistungsstarkes Arbeitslicht verwendet werden. Ein klappbarer Befestigungsbügel mit Magnethalterung macht es vielseitig und überall einsetzbar.

Anwendung:

Mit dem gezielten Einsatz verhindert man das zirkulieren eines Grossraubtiers entlang einer Einzäunung. Erfahrungen haben gezeigt, dass Wölfe eine Schafweide solange umstreifen bis sie eine Schwachstelle in der Zaunanlage finden. Im schlimmsten Fall bringen die Raubtiere die Herde gezielt in Aufruhr, bis die Schafe selber den schützenden Weidezaun durchbrechen. Ob als zusätzlicher und aktiver Schutz eines Nachtpferchs, oder zur Überwachung eines Stalleingangs, dieses neue Hilfsmittel ermöglicht eine effiziente Massnahme gegen die hohe Wolfspräsenz.

Installation:

Der Guard-Alarm wird an neuralgischen Stellen ausserhalb des Weidezauns positioniert.

Die optimale Montagehöhe liegt bei ca. 0.50 m ab Boden und der Sensor zeigt horizontal nach aussen.

Der Dual-Bewegungssensor mit Infrarot und Radar deckt einen Reaktionsradius von 120° ab, und dies auf eine Distanz von 10 m. Falls Wildwechsel oder Durchgangswege bekannt sind, empfiehlt es sich ebenfalls einen Guard-Alarm an jenen Stellen anzubringen.

Alarmfunktionen, ausgelöst über Bewegungssensor:

1. Licht mit 650 Lumen (bei Dämmerung und Nachtbetrieb)
2. High-Power LED-Blitzlicht (bei Dämmerung und Nachtbetrieb)
3. akustisches Alarmsignal (Tag und Nacht aktiv)
4. Kombi-Alarm / akustisches Alarmsignal (Tag und Nacht aktiv)
High-Power Blau-Weiss LED-Blitzlicht (bei Dämmerung und Nachtbetrieb)

Hinweis:

Der Einsatz von Blinklampen und akustischen Massnahmen ist mit den kantonalen Herdenschutzberaterinnen und Beratern zu besprechen und zu koordinieren.

Achtung: Das Produkt ist nicht für Kinder geeignet!

Technische Daten:

3.7 V 2600 mAh (Li-Ionen)

120° Reaktionswinkel / Sensordistanz bis 10 m

3-Stufen-Arbeitslicht (300 / 650 / 1300 Lumen)

IP67 Schutzklasse (staub- und wasserdicht)

Lieferumfang:

USB-C Kabel

Schnell Ladegerät (Netzstecker 230V)



Positionierung:

Je nach Weidefläche werden mehrere Guard-Alarm eingesetzt. Es empfiehlt sich, die Alarm-Blitzlichter sporadisch an neuen Stellen clever zu positionieren.

Tipp:

Auf Bäche, Brücken, Waldränder und Weide-Durchgänge soll ein spezieller Fokus gelegt werden.